

# AL-KO

QUALITY FOR LIFE

Wir sind AL-KO Profipartner

INNOVATIV  
KOMPETENT  
ZUVERLÄSSIG

# HESS

LUFT- UND KLIMATECHNIK



Lüftungen  
Absauganlagen



# Inhalt

## Absauganlagen

Span- und Staubabsauganlagen, Schweißrauch- und Rauchgasabsaugungen  
AL-KO Profipartner

4

## Mobile Reinluftentstauber

POWER UNIT von AL-KO

6

## Stationäre Kompaktfilteranlagen

ECO JET von AL-KO

8

## Stationäre Systemfilteranlage

PROFI JET von AL-KO

9

## AL-KO Opti Jet® – Die Technik

10

## AL-KO Staubschott

11

## AL-KO Zubehör

12

## Unser „Bördelrohr“

15

## Dienstleistungen

16

## Referenzen

17

## Die „HESS Gruppe“ & Partner

32



#### Rohrleitungssysteme

- » Innenseite komplett glatt, durch Verbindung mit leicht lösbaren Schnellverschlussspannringen
- » Rohre mit Bördel längsgeschweißt
- » Bögen mit Bördel und 1,5fachen Radius in verstärkter Ausführung und mit wenig Widerstand
- » Absperrschieber mit Dichtung (Handschieber oder Pneumatikschieber)

#### Austragungsmöglichkeiten

- » Behälter
- » Zellenradschleusen
- » Brikettierpressen
- » Rundaustragung
- » Container



Behälter AL-KO Power-Jet

## Absaugtechnik

Staub- und Schmutzablagerungen sind sowohl in explosionsschutztechnischer, als auch in gesundheitlicher Hinsicht ein Problem. Mit den richtigen Absauganlagen und einer bedarfsgerechten Filtertechnik ist es möglich, das Arbeitsumfeld optimal zu gestalten. Durch entsprechende Austragung der Abfälle können diese entsorgt oder der Energiegehalt wiedergenutzt werden. Da der Reststaubgehalt weniger als 0,1 mg beträgt, wird die Abluft nicht ins Freie geblasen, sondern kann in die Räume zurückgeführt werden, um so eine Heizkostensparnis zu erzielen. Das spezielle Bördelrohrsystem ermöglicht eine lange Standzeit sowie geringe Widerstände, da die Rohrverbindungen innen komplett glatt sind. Durch große Radien der Bögen wird der Widerstand reduziert und die erforderliche Motorleistung – mit dem daraus resultierendem Stromverbrauch – kann dadurch gering gehalten werden. Sonderfilter ermöglichen den Einsatz sowohl für Holz, Kunststoff, Papier, Metall- und Sonderstäube. Die Druckluftabreinigung der Filter erhöht deren Standzeit. Die Auslegung und Dimensionierung erfolgt nach den Gesichtspunkten der modernsten Technik unter der Berücksichtigung der entsprechenden ATEX Verordnungen.



AL-KO Profi-Jet (Fa. Baumgartner)

## Späneabsaugung

Mit über 60 Jahren Erfahrung und besonders geschulten Servicetechnikern können wir die gesetzlich vorgeschriebene Überprüfung Ihrer Anlage vornehmen und das geforderte Überprüfungsprotokoll erstellen. Um den ordentlichen Betrieb und entsprechende Behördenauflagen zu erfüllen, sind folgende Punkte wichtig:

- » Absauggeschwindigkeit in der Späne-transportrohrleitung
- » Einbau und Ansteuerung der Absperrschieber (Gleichheitsfaktor)
- » Berechnung der erforderlichen Luftmenge
- » Bei Luftrückführung die Einhaltung von 0,1 mg Reststaubgehaltes (Energieersparnis)
- » Erdung der kompletten Anlagenteile (elektrostatische Aufladung)
- » Vermeidung von Zündquellen
- » Austragung und Lagerung der Späne (Explosionsschutz)
- » Erfassung bei den Absaugstellen
- » Bewertung der Abluftventilatoren hinsichtlich Explosionsschutzes



AL-KO Profi-Jet (Fa. Holzher)

## Geprüfte mobile und stationäre Absauganlagen



AL-KO Power-Jet Reinluftentstauber mit Brikettierpresse (MA 48)

### Reinluftentstauber POWER-Unit 100 – 350

- » Hochleistungsfiltersystem „OPTI-Jet“
- » mit Druckluftabreinigung
- » Unterbau mit Austragung in Behälter
- » Austragung mit Zellenradschleuse
- » Rundaustragung oder Brikettieranlage



AL-KO Eco-Jet (Wirtschaftshof St. Pölten)

### Stationäre Absauganlage „ECO-Jet & ECO-Jet DUO“

- » einschaliger Paneelaufbau
- » jederzeit erweiterbar
- » Unterbau mit Austragung in Behälter
- » Austragung mit Zellenradschleuse
- » Rundaustragung oder Brikettieranlage
- » Luftmenge bis 22.000 m<sup>3</sup>/h



AL-KO Eco-Jet (Fa. Kolm)



AL-KO Profi-Jet (Schweißrauchabsaugung)

### Stationäre Absauganlage „PROFI-Jet“

- » doppelwandige Ausführung
- » Wärme- und Schallgedämmt
- » jederzeit erweiterbar
- » Unterbau mit Austragung in Behälter
- » Austragung mit Zellenradschleuse
- » Rundaustragung oder Brikettieranlage
- » Luftmenge unbegrenzt



AL-KO Profi-Jet (Fa. L&S Recycling)

## POWER UNIT 100 – 350 Saubere Luft in allen Leistungsklassen von 500 bis 10.000 m<sup>3</sup>/h

### IHRE VORTEILE

- » Hohe Saugleistung
  - » Wenig Platzbedarf
  - » 100%ige Luftrückführung ohne Temperaturverlust (Reststaub < 0,1 mg/m<sup>3</sup>)
  - » Integrierter Vorabscheider und erweiterbare Steuerung
  - » Optimale Filterabreinigung
  - » Minimaler Geräuschpegel
- » Effizient und sparsam: Großvolumiger Druckluftbehälter mit schnellschaltenden Membranventilen für die wirkungsvolle OPTI JET® Filterreinigung und geringsten Druckluftverbrauch.
  - » So einfach und so wirkungsvoll: OPTI JET® Abreinigung und Schlauchfilter mit Schnappingverschluss.
  - » Ausgesprochen sparsam: Energieeffiziente Antriebe nach IE2.
  - » Sicher im Fall der Fälle: Wartungsfreundliche Löschautomatik (Serie ab POWER UNIT 250).
  - » Die Ruhe selbst: die schallgedämmte Luftrückführung von AL-KO.
- » Alle Optionen stehen offen: SPS-Steuerung für Manuell- und Automatikbetrieb (ab POWER UNIT 140). Unzählige Optionen von der Maschinenerkennung über die Schieberansteuerung bis zum frequenzgeregelten Betrieb, um nur drei Beispiele zu nennen.
  - » Da geht nichts daneben: Auffangbehälter mit Kontrollsichtfenster.
  - » Praktisch bis ins Detail: Behälterarretierung mit ergonomisch geformtem Spannhebel.
  - » Nachträglich erweiterbar: Umbau auf Austragung über Brikettierpresse oder Zellenradschleuse möglich (ab POWER UNIT 140).



# Mobile Reinluftentstauber

## POWER UNIT 350 und POWER UNIT 350+ Die neue Leistungsklasse

AL-KO POWER UNIT 350 und POWER UNIT 350+ sind die neue Leistungsklasse unter den mobilen Reinluftentstaubern. Die kräftigen IE3 Motoren saugen Staub und Späne mit einem gigantischen Volumenstrom von ca. **8.000 m<sup>3</sup>/h** bis **10.000 m<sup>3</sup>/h** ab, sind aber dabei äußerst genügsam an der Steckdose.

Selbstverständlich nutzen AL-KO POWER UNIT 350 und POWER UNIT 350+ die bewährte, nochmals verbesserte AL-KO OPTI JET®-Technologie. Und auch der **integrierte Vorabscheider** ist serienmäßig dabei. Der maximale Schalldruckpegel in einem Meter Entfernung beträgt nach DIN EN ISO 11201 absolut leise **71 dB (A)** – der wohl niedrigster Wert in dieser Klasse. Kein Wunder, schließlich sind die AL-KO POWER UNIT 350 und POWER UNIT 350+ mit echten Schalldämmkulissen ausgestattet – serienmäßig.

### IHRE VORTEILE

- » Höchste Absaugleistung
- » Niedrigster Energieverbrauch (A+)
- » Optimalste Sicherheit
- » Kompakteste Bauweise

### DIE NEUE PERFEKTION

- » Neuartige Technologie
- » Einmaliges Design
- » Patentierte Luftführung
- » Made in Germany

### OPTIONEN

- » Flächenvergrößerung bis zu 146 m<sup>2</sup> (auf Anfrage)
- » Steuerungserweiterung

### ZUBEHÖR

- » Spänesäcke
- » Schieber
- » Externer Schaltschrank
- » Expansionsraumerhöhung (auf Anfrage)
- » PUR-Spiralschlauch
- » Fortlufthaube
- » Schalldämpfer



## ECO JET

### Die sauberste Form der Investitionssicherheit

#### IHRE VORTEILE

- » Auf Dauer saubere Luft für Mensch und Maschinen
- » Geringer Energieverbrauch
- » Weniger Ausfallzeiten und planbare Wartungsintervalle
- » Geringe Schall- und Vibrationsemission
- » Einfache Erweiterbarkeit

Bei der Entwicklung der Kompaktfilteranlagen ECO JET hat AL-KO vom ersten Tag an drei Ziele im Auge gehabt: ECO JET bietet Ihnen maximale Investitionssicherheit, äußerst niedrige Betriebskosten und höchsten Komfort. Daher ist jede ECO JET Anlage selbstverständlich mit dem einmaligen Filtersystem AL-KO OPTI JET® ausgestattet.

Für Sie und Ihren wertvollen Maschinenpark bedeutet dies sauberere Luft, eine permanent gleich hohe Absaugleistung, weniger Energieverbrauch, weniger Schall und Vibration, längere Filterstandzeiten und damit weniger Ausfallzeiten sowie planbare Wartungsintervalle. Zudem sorgt die frei programmierbare SPS Steuerung dafür, dass Sie Veränderungen jederzeit mit geringstem Aufwand vornehmen können. Das ist Investitionssicherheit, die Ihnen jeden Tag Freude machen wird.





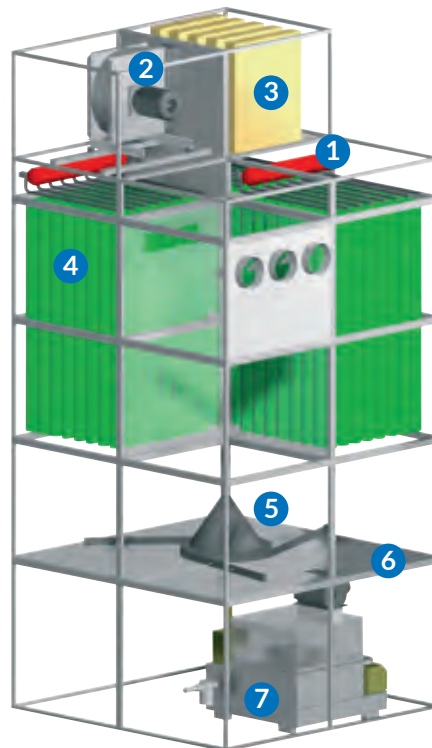
# Stationäre Systemfilteranlagen

## PROFI JET – genau so, wie Sie es brauchen

Die PROFIL JET Systemfilteranlagen von AL-KO sorgen mit ihrer modularen Bauweise für einen kostengünstig schnellen Aufbau Ihrer Anlage. Mit Ihrem AL-KO Profi-Partner stellen Sie die für Sie individuell passende Lösung zusammen. Diese wächst mit Ihrem Betrieb mit und lässt sich an die verschiedenen Anforderungen im Laufe der Jahre anpassen.

Alle PROFIL JET Anlagen arbeiten selbstverständlich mit dem hoch effizienten AL-KO OPTI JET® System für optimale Luftfiltration, geringe Ausfallzeiten und minimalen Energieverbrauch. Hierzu trägt auch die Paneelbauweise mit integriertem Wärmeschutz bei. Diese ist so ausgelegt, dass sich die gereinigte Rückluft kaum abkühlt.

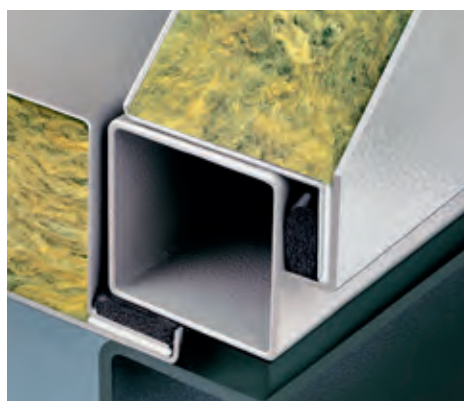
- 1 Effizient und sparsam: Großvolumiger Druckluftbehälter mit schnellschaltenden Membranventilen für die wirkungsvolle OPTI JET® Filterreinigung und geringsten Druckluftverbrauch.
- 2 Sicher geregelt: Prozessluftventilatoren nach ErP-Richtlinie 2009/125/EC.
- 3 Auf gute Nachbarschaft: Schallgedämmte Rückluftkammer auf Wunsch auch mit Schalldämmkulissen für die heute niedrigsten Schallemissionswerte im Markt.
- 4 Optimal wirkungsvoll: OPTI JET® Schlauchfilter (BGIA-geprüft für Staubklasse M).
- 5 Ganz nach Wahl: Rundaustragung in verzinkter Stahlblechausführung oder geschweißt und pulverbeschichtet.
- 6 AL-KO Zellenradschleuse druckgeprüft nach ATEX Produktrichtlinie 94/9/EG.
- 7 Das amortisiert sich: AL-KO Brikettierpressen.



### IHRE VORTEILE

- » Individuelle Lösung aus kostengünstigen Standardbausteinen
- » AL-KO OPTI JET® Technologie für bessere Luft, geringere Ausfallzeiten und niedrigeren Energieverbrauch
- » Investitionssicherheit, da die Anlage mit dem Betrieb wachsen und sich verändern kann
- » Integrierte Isolierung für minimalen Temperaturverlust
- » Integrierter Brand- und Explosionsschutz

LUFT



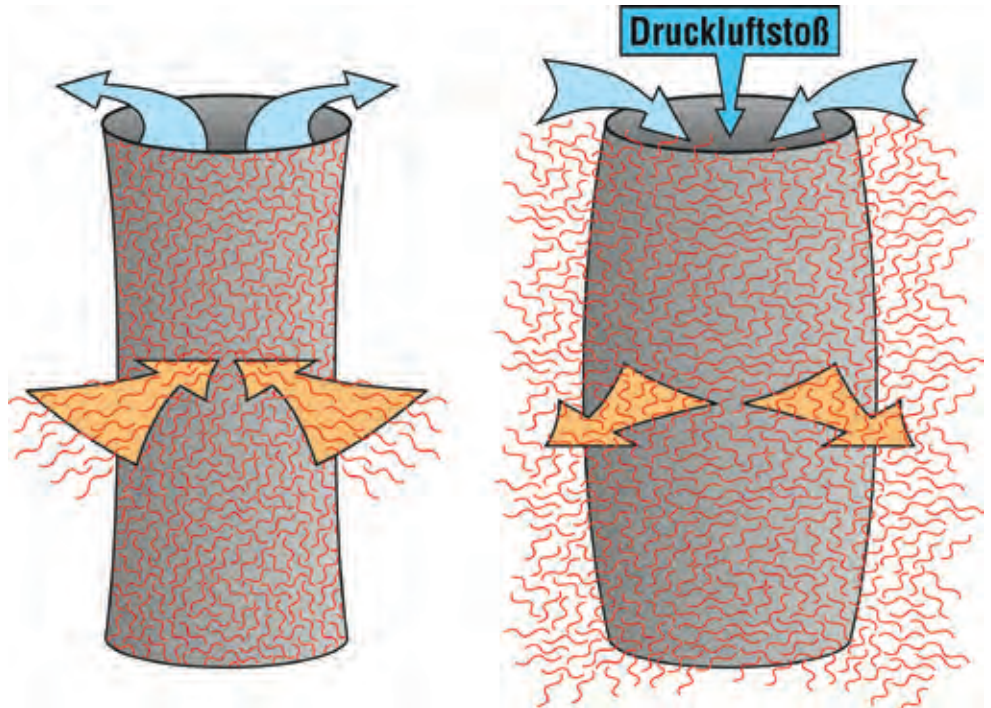
Die 48 mm starke Außenwand für optimalen Lärmschutz ist feuerhemmend nach EW 90 zertifiziert und bietet Explosionsschutz bis zu einer Druckstoßfestigkeit von 200 mbar.



# AL-KO Opti Jet®

## DOPPELT GUT – Die Technik

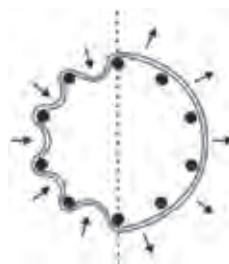
Das oft kopierte, aber nie erreichte AL-KO Opti Jet® Prinzip unterscheidet sich von anderen Lösungen dadurch, dass es ausschließlich mit Luftströmen arbeitet. Ganz einfach erklärt: Die verunreinigte Luft wird angesogen, die angesogenen Späne und Stäube legen sich als sogenannter Filterkuchen an den Filter und werden regelmäßig durch einen Luft-Druckstoß vom Filter abgesprengt.



### Angenehmer Nebeneffekt

Dieser Druckstoß dauert circa 0,1 Sekunden und wird mit dem vorhandenen Luftstrom erzeugt, daher muss der Kompressor nur 1/7 der Druckluft aufbauen – das zahlt sich beim Energieverbrauch aus und zeigt einmal mehr die Überlegenheit des AL-KO Opti Jet® Prinzips gegenüber anderen Systemen und der früher üblichen Rütteltechnik.

Filtration



Abreinigung

## Für Absauganlagen mit Behältern

Für alle Absauganlagen mit Behältern. Verhindert, dass Späne und Staub, welche in der Filterkammer anhaften, beim Behältertausch zu Boden fallen.

### IHRE VORTEILE

- » einfachste Nachrüstung (pro Behälter ein Staubschott notwendig)
- » STAUBFREIER Behälterwechsel
- » kostengünstig



Staubschott einsetzen



Austragbehälter STAUBFREI entnehmen



Staubsack verschließen



Staubsack entnehmen



Austragsbehälter wieder einsetzen



Staubschott wieder entfernen



## Technische Daten

### AL-KO BRIKETTIERPRESSEN

TYP	APC 30/50	APC 50/70	APC 60	APC 80	APC 100	APC 120
Brikettdurchmesser (mm)	50	70	50	60	70	80
Austragleistung (kg/h)	30-50	50-70	60-90	80-100	100-150	120-180
Motorleistung (kW)	5,5	7,5	7,5	7,5	11	11
Gewicht (kg)	650	750	820	870	1.000	1.050

#### IHRE VORTEILE

- » Niedriger Energieverbrauch
- » Platzsparende Bauweise
- » Hochwertige Verarbeitung
- » Lange Betriebsdauer
- » Wartungsarm
- » Einfache Bedienung
- » Top Preis-Leistungs-Verhältnis

### AL-KO ZELLENRADSCHLEUSEN

TYP	ZRS 440	ZRS 960
Einwurf (mm)	250 x 440	250 x 960
Auswurf (mm)	208 x 440	208 x 960
Bauhöhe (mm)	330	330
Gesamtgewicht (kg)	70	100
max. Förderleistung bei 4 U/min Zellenradzahl (L/h)	7.250	15.816
max. Förderleistung bei 12 U/min Zellenradzahl (L/h)	21.750	47.450
Temperaturbereich (C)	130°	130°

## ZERKLEINERN, AUSTRAGEN, BRIKETTIEREN – die komfortable Art der Entsorgung

AL-KO bietet Ihnen das gesamte Spektrum an Entsorgungslösungen als Ergänzung für Ihre AL-KO Absauganlage: Zellenradschleusen und Rundaustragungen, Zerkleinerer und leistungsfähige Brikettierpressen.

### BRIKETTIERPRESSEN

Sie verringern nicht nur das Volumen an Produktionsreststoffen. Dank des hohen Brennwertes und der Rückbesinnung auf Heizen mit nicht-fossilen Brennstoffen können Sie mit der Brikettierpresse zur Refinanzierung Ihrer Anlage beitragen.



AL-KO Brikettierpresse

### ZELLENRADSCHLEUSEN

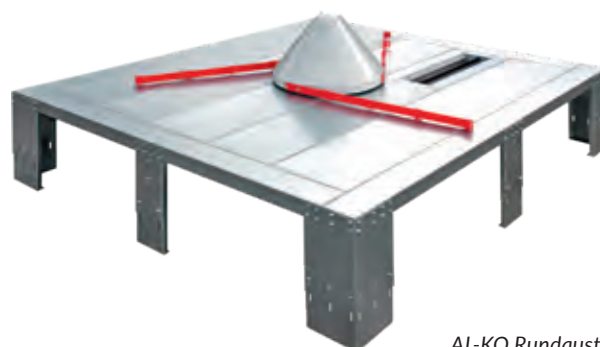
Die AL-KO Zellenradschleuse trägt drucklos Ihre Schüttgüter wie Staub, Span oder Granulat aus Filteranlagen in Silos, Container oder Big Packs aus. Geprüft nach ATEX-Produkttrichtlinie 94/9/EG. Einsetzbar für Güter mit Temperaturen bis zu 50° C.

### RUNDAUSTRAGUNGEN

Die kompakt gebaute Rundaustragung ist eine hervorragende Alternative zum Schüttschacht. Austragung über anflanschbare Zellenradschleuse von 960 bzw. 440 mm sowie der Möglichkeit zum Puffern von Materialien.



AL-KO Zellenradschleuse



AL-KO Rundaustragung

## POWER UNIT – Steuerungsoptionen

- » Maschinenerkennung für automatischen Anlauf
- » Über Wandler­spule
- » Externer Anschlusskasten für unabhängige Wandmontage
- » Spannungsversorgung von 230 V und Absicherung bauseits zu erstellen



Maschinenerkennung



Maschinenerkennung inklusive automatischer Schiebersteuerung

- » Maschinenerkennung für automatischen Anlauf
- » Über Wandler­spule oder potenzial­freien Kontakt
- » Inklusive automatischer Schiebersteuerung für elektropneumatische oder motorische Absperrschieber in 230 V
- » Externer Anschlusskasten für unabhängige Wandmontage
- » Spannungsversorgung von 230 V und Absicherung bauseits zu erstellen

# Bördelrohr



## Rohrmaterial

- » Spänrohre aus verzinktem Stahlblech mit 0,75–0,9 mm Blechstärke, längsschweißt mit 5 mm Bord
  - » Rohrbögen aus zwei gepressten und verzinkten Stahlblechen, Halbschalen mit einem Radius vom eineinhalbfachen Durchmesser und 5 mm Bord
  - » Abzweiger und Reduzierungen nach erforderlichlichem Durchmesser samt 5 mm Bord
  - » Hochwertige, leicht lösbare Schnellverschlussspannringe mit Scharnier und Gummidichtung.
- IHRE VORTEILE**
- » Verschleißfest wegen dickerer Wandstärken
  - » Großer Radius der Bögen, dadurch weniger Widerstände
  - » Innen komplett glattwandig – keine Nieten, Schrauben, etc.
  - » Leicht abänderbar und zerlegbar wegen Verbindungen durch Schnellverschlussspannringe



Spannring mit Schnellverschluss

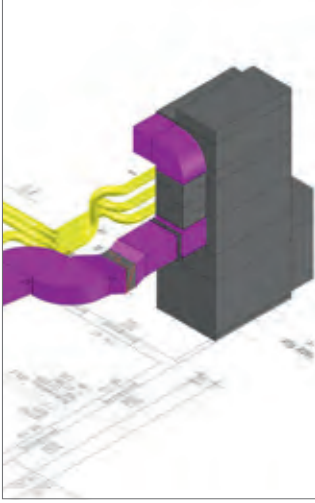


Schieber



Bördelrohrkomponenten

# Dienstleistungen



## BEHÖRDENAUFLAGEN (Gesetzestext)

Wir weisen darauf hin, dass der Einbau von Lüftungsanlagen genehmigungspflichtig ist und bei der Behörde mittels Plan und technischer Beschreibung eingereicht werden muss.

Alle Gebäude, Räume, Flächen, betrieblichen Einrichtungen und Anlagen, die eine Einheit darstellen und der Gewerbeausübung regelmäßig dienen, bilden eine Betriebsanlage.

Beispiele: Produktionsstätten, Werkstätten, Lager, Verkaufsstätten, Gastgewerbebetriebe, u.a.

Die Errichtung und Inbetriebnahme einer Betriebsanlage ist nach den Bestimmungen der Gewerbeordnung genehmigungspflichtig, wenn von ihr:

- » Gefahren für den Betriebsinhaber, Kunden und Nachbarn sowie deren Eigentum oder eine Belästigung für Nachbarn ausgehen können.
- » Nachteilige Einwirkungen auf Gewässer entstehen können und der öffentliche Verkehr beeinträchtigt werden kann.
- » Die Religionsausübung, der Schulunterricht oder eine Kur- oder Krankenanstalt gestört werden kann.

Änderungen einer genehmigten Betriebsanlage, die mit neuen oder intensiveren nachteiligen Auswirkungen auf die vorgenannten Schutzinteressen verbunden sein können, sind ebenso genehmigungspflichtig wie neue Anlagen.

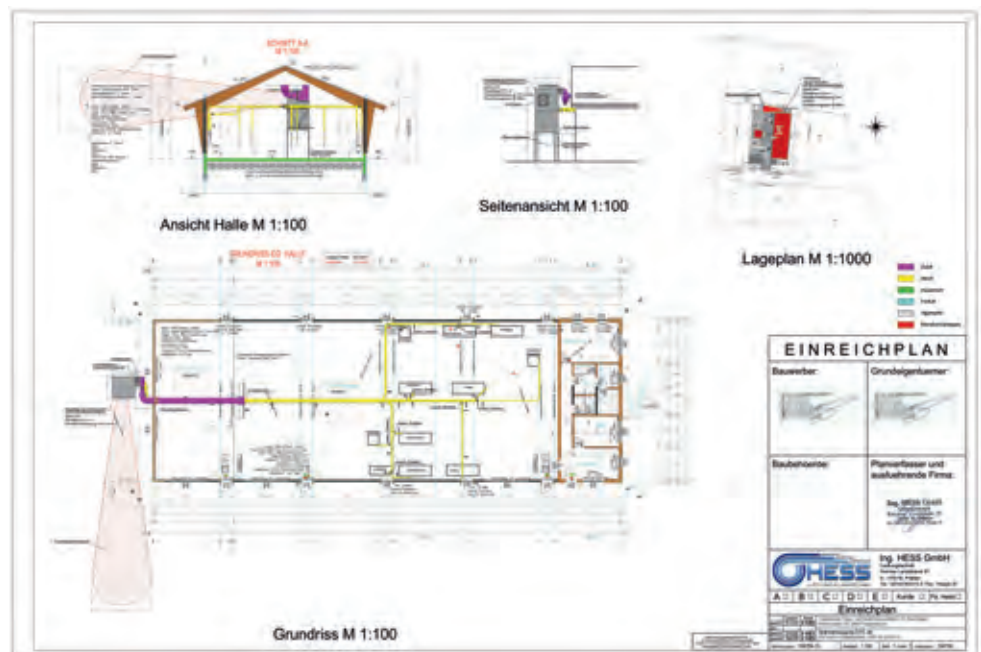
## Einreichung zur Errichtung der Betriebsanlagen-genehmigung

Durch das ständige Anpassen an neue Normen, an Auflagen der Behörde, die guten Behördenkontakte und auch auf Grund unserer langjährigen Erfahrung ermöglichen wir eine entsprechende Dimensionierung der erwünschten Anlagen. Wir begleiten Sie bei der Einreichung durch unsere Anwe-

senheit bei Behördenvorgesprächen sowie den Verhandlungen – sowohl in gewerbebehördlicher, als auch in baupolizeilicher Hinsicht. Die erforderlichen Bestätigungen sowie Dokumentationen sind in unserem Dienstleistungspaket inkludiert.

Die jährlich vorgeschriebene Überprüfung (inklusive Erinnerung) mit entsprechender Dokumentation gehört zu unserem Leistungsspektrum. Folgende Punkte werden in der Einreichung berücksichtigt (Behörden-Check):

- » Dimensionierung und Luftmengenermittlung
- » Schallemissions- und Immissionsberechnung
- » Anrainerbeurteilung
- » Dokumentationserstellung
- » Inbetriebnahme, Einregulierung und Übernahme
- » Fertigstellungsanzeigen
- » Wiederkehrende Überprüfungen





# Referenzen

Ein Auszug aus unserer Referenzliste ...

**ALKO** ASFINAG

**B'**  
TISCHLERWERKSTATT  
BAUMGÄRTNER  
1899



**Constantia**  
Teich

camillo sitte  
bautechnikum

**GEHMACHER**  
HOLZBAU



HAUS DER BARMHERZIGKEIT

**HU** HOLZBAU  
UNFRIED  
www.holzbau-unfried.at



**M**ödling



**KUCHL**  
LANDESBERUFSSCHULE



st. pölten

**Stadt**  
Wien

**ÖBB**  
INFRA

PETROVIC GmbH  
03231-64 852 0664-1018774  
PETROVIC  
DACH - HOLZ - BAU  
3003 GABLITZ, LINDER STRASSE 201



**VOITH**

WEICHART  
MASSIVHOLZDESIGN  
MEISTERTISCHLER



**zögernitz**  
richtet's ein

Auf den folgenden Seiten finden Sie eine Auswahl von unseren umgesetzten Projekten mit den entsprechenden Angaben zu der jeweils installierten Anlage.

# AL-KO Power Unit



## REFERENZBLATT



**ANLAGENART:** Power Unit 300 Späneabsaugung

**BESONDERHEITEN:** Brikettierpresse ABPC für 30 - 50 kg/h mit 5,5 kW Antriebsleistung

**TECHNISCHE DATEN:** Luftmenge 6.000 m<sup>3</sup>/h

**KUNDE:** Tischlerei Bürgler

**BETRIEBSORT:** 3163 Rohrbach Niederösterreich

**BAUJAHR:** 2019



Brikettcontainer



Brikettaustragung



Schaltschrank der Späneabsaugung



## REFERENZBLATT



**ANLAGENART:** ALKO Power Unit 350 P-BP 50-70

**BESONDERHEITEN:** Bodenkehrloch mit Magnetabscheider

**TECHNISCHE DATEN:** Volumenstrom 8.000 m<sup>3</sup>/h  
Druckluftabreinigung, Vorabscheider, integrierte Löschausstattung, ALKO Brikettierpresse 50 - 70 kg/h Pressleistung, Permanent-Rührwerk mit zusätzlicher Vorverdichterschnecke und separater SPS-Steuerung

**KUNDE:** Firma ELWERA

**BETRIEBSORT:** HTL Leberstraße 4c 1110 Wien

**BAUJAHR:** 2016



Rohrführung



Bodenkehrloch mit Magnetabscheider



Rohrführung



REFERENZBLATT



ANLAGENART:	Power Unit 160-H Späneabsaugung
BESONDERHEITEN:	Händische Abreinigung
TECHNISCHE DATEN:	Luftmenge 2.000 m <sup>3</sup> /h Lufrückführung
KUNDE:	Strassenmeisterei Lilienfeld
BETRIEBSORT:	3183 Lehenrotte Niederösterreich
BAUJAHR:	2011



Power Unit 160-H



Händischer Schieber



Händischer Schieber



REFERENZBLATT



ANLAGENART:	Power Unit 200 P für 4 Maschinen
BESONDERHEITEN:	Austragung in Behälter
TECHNISCHE DATEN:	Luftmenge 3.000 m <sup>3</sup> /h Schiebersteuerung Lufrückführung
KUNDE:	Asfinag
BETRIEBSORT:	3100 St. Pölten Niederösterreich
BAUJAHR:	2012



Pneumatischer Schieber



Power Unit 200



Power Unit 200



REFERENZBLATT



ANLAGENART: Power Unit 200 mit Zellenrad-  
schleuse und Späneabsaugung  
für 8 Maschinen

BESONDERHEITEN: Zellenrad-  
schleuse

TECHNISCHE DATEN: Luftmenge 3.000 m<sup>3</sup>/h  
Schiebersteuerung  
Luftrückführung

KUNDE: Weichhart Florian

BETRIEBSORT: 3071 Böhleimkirchen  
Niederösterreich

BAUJAHR: 2015



Steuerung mit Frequenzumformer



Rohrsystem



Verrohrung



REFERENZBLATT



ANLAGENART: Power Unit 250 P

BESONDERHEITEN: Abfüllbehälter

TECHNISCHE DATEN: Luftmenge 4.900 m<sup>3</sup>/h  
Schiebersteuerung  
Luftrückführung

KUNDE: Hanger Holz GmbH.

BETRIEBSORT: 4442 Kleinraming  
Oberösterreich

BAUJAHR: 2010



Power Unit 250 P



REFERENZBLATT



ANLAGENART: Power Unit 300  
Absaugung Bürstmaschine

BESONDERHEITEN: Funkenfalle

TECHNISCHE DATEN: Luftmenge 5.000 m<sup>3</sup>/h  
Sonderfilter für Alustäube

KUNDE: Fa. Teich AG

BETRIEBSORT: 3200 Weinburg  
Niederösterreich

BAUJAHR: 2006



Filter mit Funkenfalle



Absaugleitung an Maschine angepasst



Absaugleitung an Maschine angepasst



REFERENZBLATT



ANLAGENART: Power Unit 300 Späneabsaugung  
für 7 Maschinen

BESONDERHEITEN: Abfüllbehälter und Löschautomatik

TECHNISCHE DATEN: Luftmenge 6.000 m<sup>3</sup>/h  
Schiebersteuerung  
Luftückführung

KUNDE: Tischlerei Bürgler

BETRIEBSORT: 3163 Rohrbach  
Niederösterreich

BAUJAHR: 2010



Pneumatischer Schieber



Abfüllbehälter



Power Unit 300

REFERENZBLATT



ANLAGENART:	ALKO Power Unit 300 P
BESONDERHEITEN:	Absauggerät im Nebenraum mit Rückluftrohrleitung
TECHNISCHE DATEN:	Volumenstrom 6.000 m <sup>3</sup> /h Druckluftabreinigung Rückluftleitung mit Lochblechrohr
KUNDE:	Magistrat Wien
BETRIEBSORT:	Tischlerei Lidlgasse 5 1170 Wien
BAUJAHR:	2016/17



Pneumatischer Schieber mit Steuerventil



Absaugrohrleitung



Rückluftleitung mit Lochblech

## LUFT



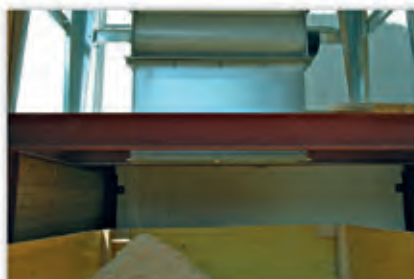
### REFERENZBLATT



ANLAGENART:	Eco Jet Späneabsaugung für 3 Maschinen
BESONDERHEITEN:	Austragung in Anhänger
TECHNISCHE DATEN:	Luftmenge 3.500 m <sup>3</sup> /h Schiebersteuerung Luftrückführung
KUNDE:	Wiesinger - Holz GmbH
BETRIEBSORT:	3631 Ottenschlag Niederösterreich
BAUJAHR:	2011



Eco Jet mit Rückluftleitung



SO/WI Umschaltklappe mit Berstscheibe



Austragung mit Zellenradschleuse in Anhänger

## LUFT



### REFERENZBLATT



ANLAGENART:	ECO JET-Reinluftfilteranlage
BESONDERHEITEN:	Austragung über Zellenradschleuse in fahrbaren Behälter
TECHNISCHE DATEN:	Volumenstrom 5.000 m <sup>3</sup> /h bei 3.500 Pa Rückluftleitung mit Sommer/Winter Umschaltung Schiebersteuerung
KUNDE:	Magistrat St. Pölten
BETRIEBSORT:	Wirtschaftshof Weitenerstraße 40 3100 St. Pölten
BAUJAHR:	2016/17



Rückluftleitung



Zellenradschleuse



Spänerohre mit pneumatischem Schieber



Eco Jet mit Zellenradschleuse



Eco Jet mit Rohrbrücke



Abluftleitung in Bodenkanal

REFERENZBLATT



ANLAGENART:	Eco Jet Späneabsaugung für 8 Maschinen
BESONDERHEITEN:	FU Regelung
TECHNISCHE DATEN:	Luftmenge 6.000 m <sup>3</sup> /h Schiebersteuerung
KUNDE:	ÖBB Technisches Service
BETRIEBSORT:	3100 St. Pölten Niederösterreich
BAUJAHR:	2011



Eco Jet mit Sommer/Winter-Umschaltung



Eco Jet mit Sommer/Winter-Umschaltung



Lochblechkanal Luftrückführung

REFERENZBLATT



ANLAGENART:	Eco Jet Späneabsaugung für 7 Maschinen
BESONDERHEITEN:	Gleichheitsfaktor: 5 Maschinen
TECHNISCHE DATEN:	Luftmenge 7.650 m <sup>3</sup> /h Schiebersteuerung Luftdruckführung
KUNDE:	Topkara Abdulkadir
BETRIEBSORT:	2412 Wolfsthal Burgenland
BAUJAHR:	2015





REFERENZBLATT



**ANLAGENART:** Eco Jet Späneabsaugung für 10 Maschinen

**BESONDERHEITEN:** Magnetabscheider, Rundaustragung

**TECHNISCHE DATEN:** Luftmenge 8.000 m<sup>3</sup>/h  
Schiebersteuerung  
Luftrückführung

**KUNDE:** Holzbau Gehmacher

**BETRIEBSORT:** 5082 Gröding  
Salzburg

**BAUJAHR:** 2015



Magnetabscheider



Außenansicht Eco Jet



Rohrführung



REFERENZBLATT



**ANLAGENART:** Eco Jet Duo Späneabsaugung

**BESONDERHEITEN:** AL-KO Opti Jet-Filterabreinigung und Zellenradschleuse

**TECHNISCHE DATEN:** Luftmenge 10.000 m<sup>3</sup>/h  
Ventilator mit 18,5 kW Anschlussleistung

**KUNDE:** Kolm Bau- und Möbeltischlerei

**BETRIEBSORT:** 3623 Kottes  
Niederösterreich

**BAUJAHR:** 2021



Revisionsöffnung Eco Jet Duo



Rohrführung



Eco Jet Duo bei Kolm Bau- und Möbeltischlerei

# AL-KO Profi Jet

LUFT



Profi Jet



Profi Jet



Sommer/Winter-Umschaltklappe mit Berstscheibe

## REFERENZBLATT



ANLAGENART:	Profi Jet Späneabsaugung für 11 Maschinen
BESONDERHEITEN:	Rundaustragung mit Zellen-schleuse
TECHNISCHE DATEN:	Luftmenge 9.950 m <sup>3</sup> /h Schiebersteuerung Luftrückführung
KUNDE:	Holzbau Unfried
BETRIEBSORT:	3571 Gars am Kamp Niederösterreich
BAUJAHR:	2015

LUFT



Profi Jet Filterstation



Rückluft mit SO-WI Umschaltung



Zellenradschleuse mit Behälter

## REFERENZBLATT



ANLAGENART:	Profi Jet Späneabsaugung
BESONDERHEITEN:	Absaugung für CNC Fräse
TECHNISCHE DATEN:	Volumenstrom 5.500 m <sup>3</sup> /h Späne über Zellradschleuse in Behälter
KUNDE:	Landesberufsschule Kuchl
BETRIEBSORT:	5431 Kuchl Salzburg
BAUJAHR:	2017



Profi Jet

REFERENZBLATT



**ANLAGENART:** Profi Jet Staubabsaugung in Recyclinghalle

**BESONDERHEITEN:** Externer schallgedämmter Abluftventilator

**TECHNISCHE DATEN:** Luftmenge 25.000 m<sup>3</sup>/h  
 Austragung über Zellenradschleuse in bauseitige Behälter, Luftrückführung

**KUNDE:** L & S Recycling GmbH

**BETRIEBSORT:** 3100 St. Pölten/Niederösterreich

**BAUJAHR:** 2013



Rohrführung in Recyclinghalle



Schallgedämmter Abluftventilator



Profi Jet

REFERENZBLATT



**ANLAGENART:** Profi Jet Schweißrauch- und Schleifstaubabsaugung

**BESONDERHEITEN:** Precoatierungsanlage, Rückluft mit Wärmerückgewinnung

**TECHNISCHE DATEN:** Luftmenge 10.400 m<sup>3</sup>/h  
 Bewegliche Absaugarme, Absaugkabinen, Luftrückführung über Wärmerückgewinnung

**KUNDE:** Fa. Kössler

**BETRIEBSORT:** 3151 St. Georgen/Niederösterreich

**BAUJAHR:** 2009



Absaugkabine mit Absaugarm



Absaugkabine mit Kranöffnung



REFERENZBLATT



ANLAGENART: Profi Jet Schweissrauchabsaugung  
 BESONDERHEITEN: Precoatierungsanlage  
 TECHNISCHE DATEN: Luftmenge 13.000 m³/h  
 Schiebersteuerung  
 Luftrückführung über Trennwände  
 KUNDE: Fa. Franz Hauer  
 BETRIEBSORT: 3125 Statzendorf  
 Niederösterreich  
 BAUJAHR: 2015



Profi Jet in Geräteraum



Verrohrung in Halle



Verrohrung in Halle



REFERENZBLATT



ANLAGENART: Profi Jet Schweißrauchabsaugung  
 BESONDERHEITEN: Filter mit Precoatierung  
 TECHNISCHE DATEN: Luftmenge 16.000 m³/h  
 Schiebersteuerung  
 Luftrückführung  
 KUNDE: AL-KO Kober  
 BETRIEBSORT: 8742 Obdach  
 Steiermark  
 BAUJAHR: 2011



Abluftventilator mit Schallverkleidung



Precoatierungsanlage



Beweglicher Absaugarm mit Absaughaube



REFERENZBLATT



**ANLAGENART:** Profi Jet Späneabsaugung für 20 Maschinen

**BESONDERHEITEN:** Löschautomatik

**TECHNISCHE DATEN:** Luftmenge 35.000 m<sup>3</sup>/h  
Schiebersteuerung  
Luftrückführung

**KUNDE:** Holztechnikum Kuchl

**BETRIEBSORT:** 5431 Kuchl  
Salzburg

**BAUJAHR:** 2010



Profi Jet Filterstation



Zellenradschleuse



Absaugung an einer CNC-Maschine



REFERENZBLATT



**ANLAGENART:** Profi Jet Späneabsaugung für 18 Maschinen

**BESONDERHEITEN:** Brikettierpresse

**TECHNISCHE DATEN:** Luftmenge 30.000 m<sup>3</sup>/h  
Schiebersteuerung  
Luftrückführung

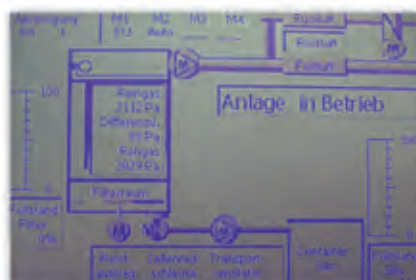
**KUNDE:** Tischlerei Baumgartner

**BETRIEBSORT:** 8742 Obdach  
Steiermark

**BAUJAHR:** 2006



Rohrsystem



Steuerung



Profi Jet



REFERENZBLATT



ANLAGENART:	Profi-Jet Späneabsaugung für 5 Maschinenstränge
BESONDERHEITEN:	Rundaustragung und Reststaubüberwachung
TECHNISCHE DATEN:	Luftmenge 32.000 m <sup>3</sup> /h Schiebersteuerung Luftrückführung
KUNDE:	HolzHer-Reich Austria
BETRIEBSORT:	8570 Voitsberg Steiermark
BAUJAHR:	2007



Profi Jet mit EX Paneelen



Profi Jet mit SC/WI Umschaltklappe



Profi Jet mit Abluftsträngen



Profi Jet mit drei Rohrsträngen

REFERENZBLATT



ANLAGENART:	Profi Jet Späneabsaugung für 90 Maschinen
BESONDERHEITEN:	Löschautomatik, Brikettierpresse, Rückluft über Kollektorgang und Lochblechkanäle
TECHNISCHE DATEN:	Luftmenge 35.000 m <sup>3</sup> /h Schiebersteuerung, Luftrückführung
KUNDE:	HTL Mödling
BETRIEBSORT:	2340 Mödling Niederösterreich
BAUJAHR:	2004



Verrohrung in Halle



Verrohrung in Halle



Profi Jet bei Hohegger Technik GmbH

REFERENZBLATT



ANLAGENART:	Profi Jet Späneabsaugung
BESONDERHEITEN:	Reststaubsensor Schiebersteuerung für 8 Maschinen Brandschutzklappenüberwachung
TECHNISCHE DATEN:	Luftmenge 12.000 m <sup>3</sup> /h Ventilator mit 18,5 kW Anschlussleistung
KUNDE:	Hohegger Technik GesmbH
BETRIEBSORT:	8113 Sankt Bartholomä Steiermark
BAUJAHR:	2018



REFERENZBLATT



ANLAGENART:	Profi Jet Späneabsaugung
BESONDERHEITEN:	Zellenradschleuse, Brikettierpresse und Absackrotor, Schiebersteuerung für 8 Maschinen, Zusätzliche Schall- dämmung
TECHNISCHE DATEN:	Luftmenge 25.500 m <sup>3</sup> /h Ventilator mit 37 kW Anschlussleistung
KUNDE:	Landesberufsschule Pinkafeld
BETRIEBSORT:	7423 Pinkafeld, Burgenland
BAUJAHR:	2019



Brikettierpresse



Brikettierpresse in Filtergehäuse integriert



Absackrotor für Briketts

# Die „HESS Gruppe“

Im Jahr 1957 als Zwei-Mann-Betrieb gegründet, besteht die „Heß Gruppe“ heute aus insgesamt sieben Firmen mit über sechzig Mitarbeitern!



## Ing. Heß GmbH

### Luft- und Klimatechnik

Durch unsere eigene Produktion liefern und montieren wir mit unseren hoch qualifizierten Mitarbeitern innerhalb kürzester Zeit Ihre Lüftungsanlage. „*Innovativ – Kompetent – Zuverlässig*“ ist unser Motto.

ST. PÖLTEN (ZENTRALE)

Kremser Landstraße 97

3100 St. Pölten

Tel.: +43(0)2742 / 36 32 13

Fax: DW 30

hp.hess@hess.at

www.hess.at



## Hiebel & Heß

### Vertriebstechnik

Mit jahrelanger Erfahrung im Umgang mit Schüttgütern gelten wir in der Getreidetechnik als Spezialist für die Bereiche Getreideaufbereitung, Trocknung und Gesunderhaltung (z. B. Getreidekühler).

ST. PÖLTEN

Wohlmeyergasse 6-8

3100 St. Pölten

Tel.: +43(0)2742 / 72776

Fax: DW 30

office@hiebel.cc

www.hiebel.cc



## Heß & Schmidt GmbH

### Sanitär - Lüftung - Klima - Heizung

Das Hess & Schmidt Team steht für Kompetenz, Qualität und Herzlichkeit. Neue Trends und Technologien berücksichtigen wir in unserer Arbeit ebenso, wie altbewährte Handwerkstradition. „*Qualität in allem, was wir tun*“ ist unser Leitsatz.

ST. PÖLTEN

Teslastraße 4

3151 St. Pölten-Hart

Tel.: +43(0)2742 / 317 13

Fax: DW 30

office@hess-schmidt.at

www.hess-schmidt.at



## Heß Bauspenglerei und

### Dachdeckerei GmbH

Auf Grund unserer Betriebsgröße mit rund zwanzig bestens ausgebildeten Mitarbeitern agieren wir rasch, flexibel und verlässlich. „*Prompt – Preiswert – Zuverlässig*“ ist unser Motto.

WIEN

Bendlgasse 11

1120 Wien

Tel.: +43 (0)1 / 813 32 88

Fax: +43 (0)1 / 813 37 20

office@unserdach.at

www.unserdach.at



## wohklusiv

### Baumanagement GmbH

Marketing, allgemeines Baumanagement

ST. PÖLTEN

Kremser Landstraße 99

3100 St. Pölten

 [facebook.com/HessLueftung](https://facebook.com/HessLueftung)



# Unsere Partner

Mit dem Ziel, die höchste Kundenzufriedenheit zu gewährleisten, setzen wir seit jeher auf verlässliche Partner!

## AL-KO THERM GMBH

Hauptstraße 248-250  
89343 Jettingen-Scheppach  
Deutschland  
Tel.: +49 82 25 39-0  
klima.technik@al-ko.com  
www.al-ko.com



## BAVARIAN AIR SOLUTION GMBH

Eduard-Stanglmeier-Straße 33-35  
94447 Plattling  
Deutschland  
Tel.: +49 99 31 / 702 90-0  
info@bas-plattling.de  
www.bas-plattling.de



## ASC GmbH

Ricoweg 28 B  
2351 Wiener Neudorf  
Tel.: +43(0)1 / 391 39 00-0  
office@asc-austria.com  
www.asc-austria.com



## J. PICHLER GESELLSCHAFT M.B.H.

Karlweg 5  
9021 Klagenfurt  
Tel.: +43 (0)463 / 327 69  
office@pichlerluft.at  
www.pichlerluft.at



## ROSENBERG GMBH AUSTRIA

Maisstraße 15  
4600 Wels  
Tel.: +43 (0)72 42 / 721 81  
info@rosenberg.at  
www.rosenberg.at



# Unsere Werbemittel



Imagebroschüre



Servicefolder



Lüftungsbroschüre



Produktflyer „Staubschott“



Gastronomiebroschüre



Heizungsbroschüre



Klimabroschüre Gewerbe & Industrie



Klimafolder Private



## ST. PÖLTEN

Ing. Heß GmbH  
Kremsler Landstraße 97  
3100 St. Pölten

Tel.: +43(0)27 42 / 36 32 13  
Fax: DW 30

office@hess.at  
www.hess.at

## BÜROZEITEN

Montag bis Donnerstag von 7:00 bis 12:00 Uhr und von 12:30 bis 16:30 Uhr  
Freitag von 7:00 bis 12:00 Uhr



facebook.com/HessLueftung

